

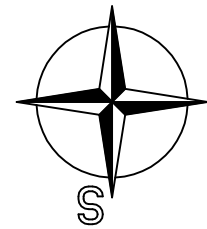
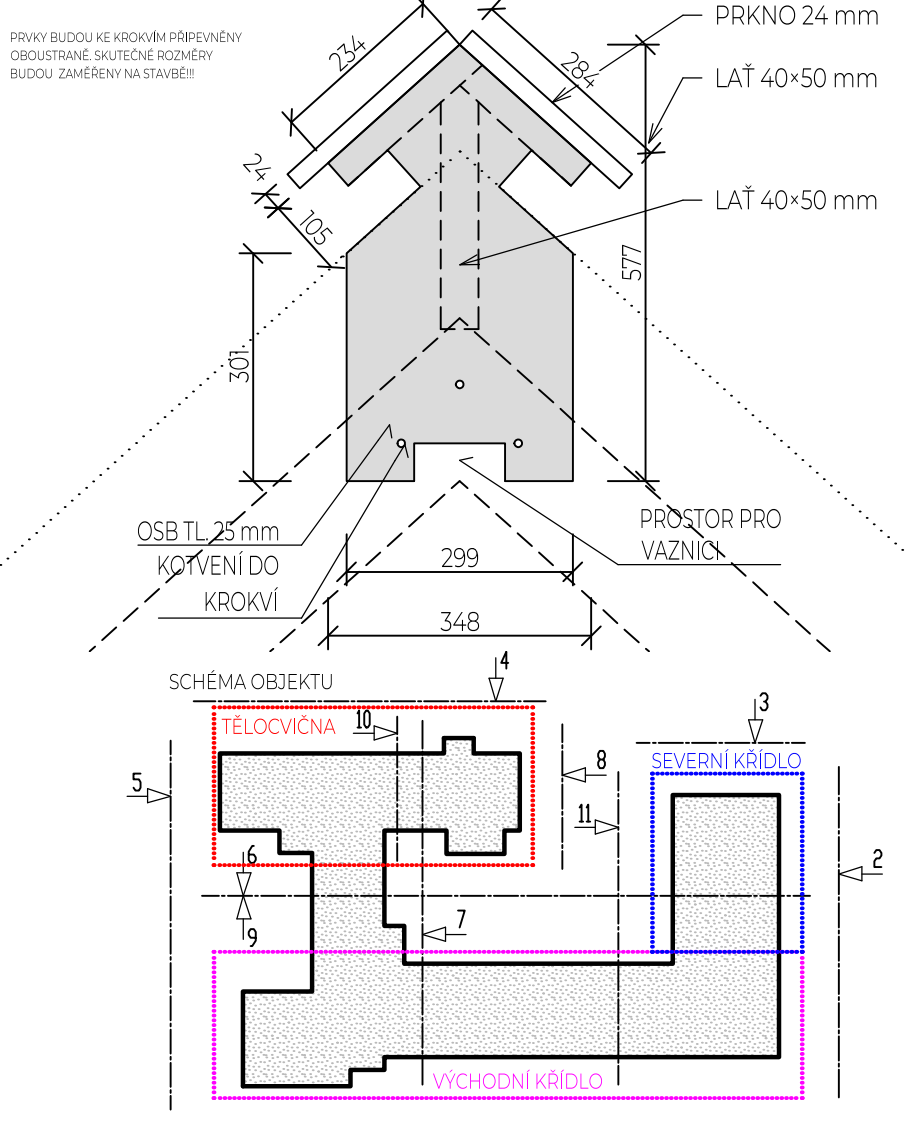
POZNÁMKA:

STŘEŠNÍ KRYTINA BUDE PROVEDENA Z TÍŽN PLECHU TL 0,7 MM V PŘEDZVĚTRALÉ ÚPRAVĚ Z VÝROBY - BRÍDLICOVÉ ŠEDA (DODAVATEL VYVZORKUJE). KRYTINA BUDE POKLÁDÁNA NA ZÁKLOP Z DŘEVĚNÝCH PRKEN. VZDÁLENOST FALCŮ 600 MM. DOPLNKOVÝ KLEMPÍŘSKÝ SORTIMENT BUDE ZE SHODNÉHO MATERIÁLU JAKO KRYTINA. ZÁKLOP BUDE PROVEDEN NA KONTRALÁTĚ POKLÁDANÉ NA POJISTNOU IZOLACE, KTERÁ BUDE APLIKOVÁNA NA DŘEVOVLÁKNITÉ DESKY TL 80 MM KOTVENÉ DO STÁVAJÍCÍCH KROKVÍ. SOUČINITEL TEPELNÉ VODIVOSTI $\lambda=0,040\text{W/(m}\cdot\text{K)}$. MEZI STÁVAJÍCÍ KROKVE BUDE VLOŽENA TÍŽNÍ TL 160 MM. PROSTOR BUDE VYPLNĚN NOVOU PAROZÁBRANOU KOPÍRUJÍCÍ KROKVE. DO SDK VESTAVBY NEBUDE ZASAHOVÁNO!!!



- TIŽN FALC PLECH TL 0,7 MM (PŘEDZVĚTRALÝ)
- PRKENNÝ ZÁKLOP 24 MM
- KONTRALÁTĚ 40x60
- POJISTNÁ HI
- DŘEVOVLÁKNITÉ DESKY TL 80 MM
- TI - MW 160 MM
- FOLIE - PAROZÁBRANA PŘETAŽENÁ PŘES KROKVE
- PODHLÉD KNAUF K311
- TI-ORSIL M 40 MM
- VZD. MEZERA CCA 10 MM
- PAROZÁBRANA
- DESKA GKf 15 MM

DŘEVĚNÝ PRVEK VYNÁJEJÍCÍ ODVĚTRÁVÁNÍ STŘECHY VE VRCHOLU M 110 - STŘECHA NAD HLAVNÍ BUDOVOU - K105, K106, K107, K108, K114



LEGENDA KONSTRUKCÍ

- STÁVAJÍCÍ NEDOTČENÉ KONSTRUKCE
- BOURANÉ KONSTRUKCE
- NOVĚ NAVRHOVANÉ KONSTRUKCE

Vypracoval Tomáš Sýkora	Zodp. projektant Tomáš Sýkora	Tech. kontrola Tomáš Sýkora	Tomáš Sýkora projektant inženýr MOC	Tomáš Sýkora BIEŘŮVA 162/18 613 00 BRNO ČKAIT 1005916 MOB. 732 215 216
Kreslil Tomáš Sýkora				
Investor Město Ivančice, Palackého náměstí 196/6, 664 91 Ivančice	Revize R-00		Datum 01/2025	
Alce REKONSTRUKCE STŘECHY ZŠ T.G.MASARYKA V IVANČICÍCH	Učel PROVÁDĚNÍ STAVBY			
Adresa ZŠ TGM Ivančice, Na Brněnce 1, 664 91 Ivančice	Č. zakázky 24 008		Stavební objekt SO 01	
Dokumentace D.1.1. - ARCHITEKTONICKO-STAVEBNÍ ŘEŠENÍ D.1.1.3 - VÝKRESOVÁ ČÁST				
Obsah výkresu NAVRHOVANÝ STAV - PŮDORYS STŘECHY (SEVERNÍ KŘÍDL)	Měřítko 1:50	Č. výkresu 10		